

Especificaciones

Modelo	Z-45 XC
--------	---------

Dimensiones

Altura máxima de trabajo*	15,86 m
Altura máxima de la plataforma	13,86 m
Alcance horizontal máx.	7,55 m
Altura de la articulación del brazo (máx.)	7,44 m
▲ Longitud de la plataforma	0,76 m
▲ Ancho de la plataforma	1,83 m
▲ Altura - replegada	2,25 m
▲ Longitud - replegada	6,66 m
▲ Ancho	2,29 m
▲ Distancia entre ejes	2,03 m
▲ Altura libre sobre el suelo - centro	0,37 m

Productividad

Capacidad de elevación	300/454 kg
Rotación de la plataforma	160°
Rotación vertical del plumín	135°
Rotación de la torreta	355° no continua
Voladizo posterior de la plataforma giratoria	cero
Velocidad de traslación - replegada 4x2 - 4x4	7,24 km/h
Velocidad de traslación - elevada**	0,5 km/h
Pendiente superable - 4x4 - replegada***	45%
Radio de giro - int.	1,68 m
Radio de giro - ext.	4,50 m
Controles	12 V DC proporcionales
Neumáticos	315/55 D20

Potencia

Alimentación	49 hp (36.5 kW) Deutz D2.9L4 diesel T4f 60 hp (44.7 kW) Ford MSG425 Gas/LPG Dual Fuel 48 hp (35.8 kW) Perkins 404F-E22T diesel T4f
Unidad de alimentación auxiliar	12V DC
Capacidad del depósito hidráulico	83 L
Capacidad del depósito de combustible	64,4 L

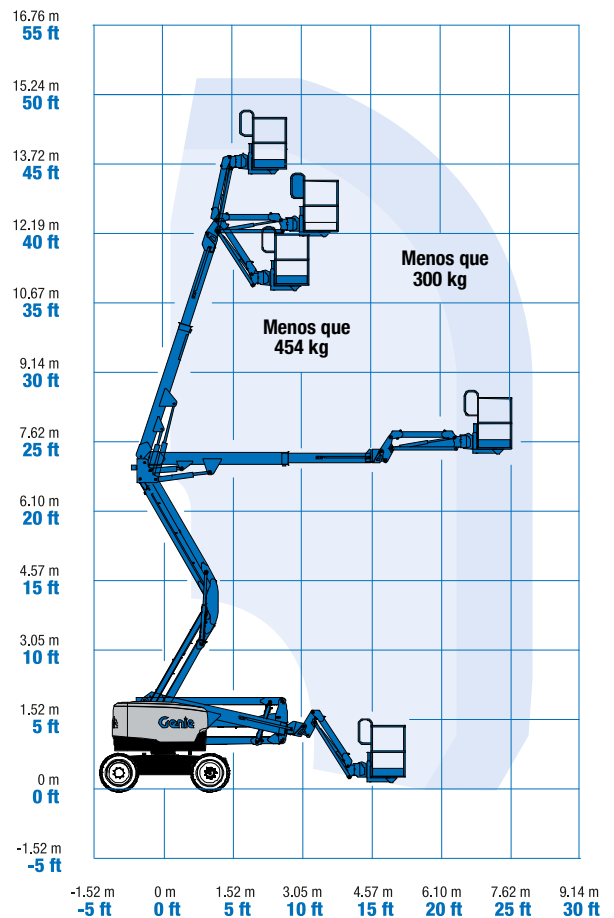
Peso****

4x4 (neumáticos rellenos de aire)	7.421 kg
-----------------------------------	----------

Cumplimiento normativo

ANSI A92.2, CSA B354.6

Diagrama de trabajo Z-45 XC

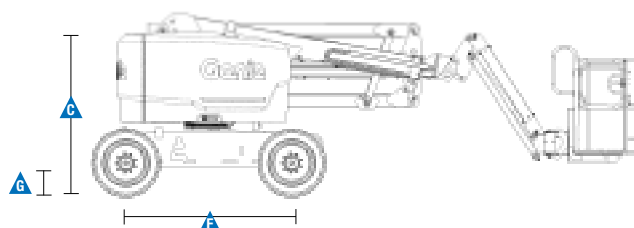
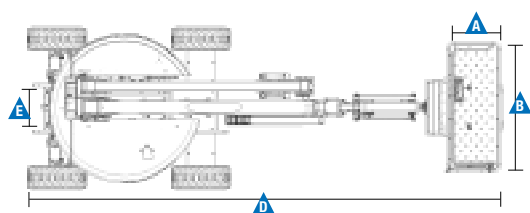


* En el sistema métrico, altura de trabajo = altura de la plataforma + 2 m.

** En modo elevación (plataforma elevada), la máquina está diseñada para funcionar solo en superficies firmes y niveladas.

*** La pendiente superable es aplicable al trabajo en pendientes. Consultar en el manual del operario la clasificación de las pendientes.

**** El peso varía en función de las opciones y de los requerimientos del país.



Características

Características estándar	Fácil configuración según sus necesidades	Opciones y accesorios
<p>Dimensiones</p> <p>Z-45 XC</p> <ul style="list-style-type: none"> • Altura de trabajo 15,86 m • Alcance horizontal 7,55 m • Altura de la articulación del brazo 7,44 m • Capacidad de 300 kg ilimitada dentro de la curva de carga, capacidad de 454 kg limitada en algunos puntos de la curva de carga <p>Productividad</p> <ul style="list-style-type: none"> • Plataforma con nivelación automática • Rotación de plataforma hidráulica • Controles totalmente proporcionales • Conector telemático • Interruptor de dirección acoplado al joystick de traslación • Sistema de validación de la traslación • Tracción deshabilitada en caso de chasis inclinado • Cableado AC a la plataforma • Bocina • Contador horario • Alarma de inclinación • Alarmas de descenso y desplazamiento • Luz intermitente • 355° de rotación discontinua de la torreta • Tracción positiva • Giro de voladizo cero • Conexión de paralelogramo dual para abarcar muros verticalmente • Motores de rueda de dos velocidades • Alarma de contacto Lift Guard™ <p>Potencia</p> <ul style="list-style-type: none"> • Unidad de alimentación auxiliar de 12 V DC • Protección del motor • Calentador de admisión Deutz • Bandeja giratoria del motor 	<p>Plataforma</p> <ul style="list-style-type: none"> • Cesta de 1,83 m con doble entrada con puerta oscilante (estándar) <p>Plumín</p> <ul style="list-style-type: none"> • Plumín articulado 1,52 m <p>Motor</p> <ul style="list-style-type: none"> • 49 hp (36.5 kW) Deutz T4f diesel (standard) • 60 hp (44.7 kW) Ford MSG425 Gas/LP Dual Fuel • 48 hp (35.8 kW) Perkins 404F-E22T T4f diesel <p>Neumáticos</p> <ul style="list-style-type: none"> • Todo terreno con espuma (estándar) • Todo terreno, no marcan el suelo rellenos de espuma 	<p>Opciones de productividad</p> <ul style="list-style-type: none"> • Plataforma con rejilla de protección a media altura • Raíl auxiliar superior en plataforma • Toma de aire en plataforma • Toma de corriente en cesta (incluye enchufe y fusible rearmable como opción) • Kit de luces de trabajo (2 en chasis, 2 en plataforma) ⁽¹⁾ • Aceite hidráulico biodegradable • Tracción deshabilitada en caso de chasis inclinado (configuración Software) • Track & Trace ⁽²⁾ (GPS para conocer ubicación de la máquina e información sobre el funcionamiento) • Cubiertas de mandos de control de cesta con cierre • Bandeja de herramientas ⁽³⁾ • Estructura protectora del operador • Barra anticaídas ^(3,4) • Soporte de paneles ^(1,4) <p>Alimentación</p> <ul style="list-style-type: none"> • Silenciador del depurador catalítico diésel con protección contra las chispas ⁽¹⁾ • Indicador de revisión del motor (presión y temperatura del aceite, tensión) • Generadores AC (110V/50Hz o 220V/50Hz, 2200W) • Kit de deshabilitación en caso de baja temperatura • Kit arranque en frío: calentador de motor y cargador de baterías



⁽¹⁾ Opción solo instalada en fábrica

⁽²⁾ Incluye una primera suscripción de 2 años

⁽³⁾ Disponible solo con motor Deutz

⁽⁴⁾ Barra anticaídas no disponible con soporte de paneles e inversamente