

## Especificaciones

Modelo	SX-180
--------	--------

### Dimensiones

Altura máxima de trabajo	56,86 m
Altura máxima de la plataforma	54,86 m
Alcance horizontal máx.	24,38 m
Posicionamiento en negativo	0,61 m
<b>A</b> Longitud de plataforma	0,91 m
<b>B</b> Ancho de plataforma	2,44 m
<b>C</b> Altura - replegada	3,05 m
<b>D</b> Longitud - replegada	16,18 m
Longitud - transporte (plumín retraído)	13 m
<b>E</b> Ancho ejes retraídos	2,49 m
Ancho ejes extendidos	5,03 m
<b>A</b> Distancia entre ejes - ejes retraídos	5,03 m
Distancia entre ejes - ejes extendidos	4,72 m
<b>G</b> Altura libre sobre el suelo - centro	0,38 m

### Productividad

Capacidad de elevación	340 kg
Rotación de la plataforma	160°
Rotación vertical del plumín	135°
Rotación del plumín horizontal	60°
Rotación de la torreta	360° continua
Voladizo posterior de la plataforma giratoria - eje replegado	1,14 m
Voladizo posterior de la plataforma giratoria - eje extendido	1,06 m
Velocidad de traslación - replegada	4,02 km/h
Velocidad de traslación - elevada/extendida	
inf. a 38,10 m	0,65 km/h
sup. a 38,10 m	0,17 km/h
Pendiente superable - replegada**	35%
Radio de giro - ejes retraídos: interior	6,28 m
exterior	8,56 m
Radio de giro - ejes extendidos: interior	3,02 m
exterior	7,34 m
Controles	12 V DC proporcionales
Neumáticos	Rellenos de espuma 445/65 D22.5 18 capas

### Potencia

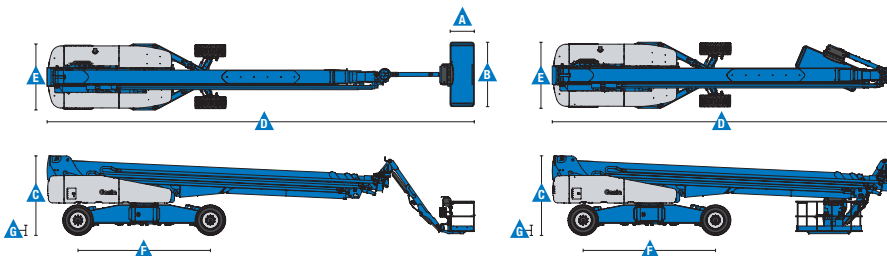
Alimentación	Deutz TD2.9 L4, 74 hp (55 kW), nivel IIIB, refrigerado por agua Deutz TD2011L04i, 74 hp (55 kW), nivel IIIA, refrigerado por aire
Unidad de alimentación auxiliar	12 V DC
Capacidad del depósito hidráulico	416 L
Capacidad del depósito de combustible	189,3 L

### Peso\*\*\*

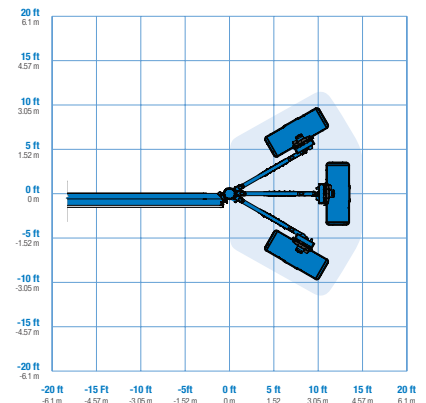
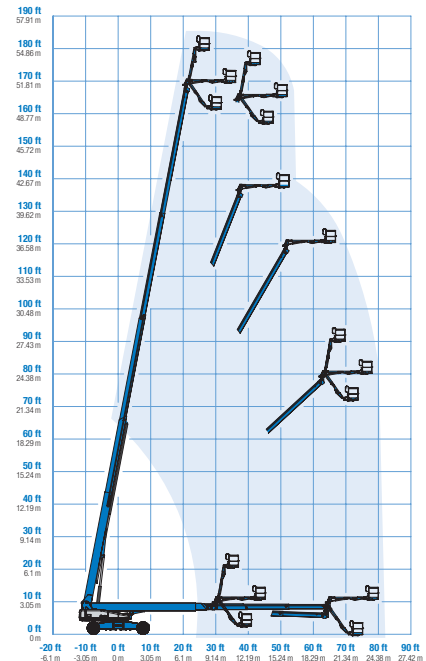
4x4	24.948 kg
-----	-----------

### Cumplimiento normativo

Directiva de la UE: 2006/42/EC - Maquinaria (estándar armonizado) EN280:2004/108/EC (Compatibilidad electromagnética); 2000/14/EC (Ruido exterior)




### Diagrama de trabajo SX-180



\* Altura de trabajo = Altura de la plataforma + 2 m  
 \*\* La pendiente superable es aplicable al trabajo en pendientes. Consultar en el manual del operario la clasificación de las pendientes.  
 \*\*\* El peso variará en función de las opciones y de la normativa del país.

## Características

Características estándar	Fácil configuración según sus necesidades	Opciones y accesorios
<p><b>Dimensiones</b></p> <p><b>SX-180</b></p> <ul style="list-style-type: none"> <li>• Altura de trabajo 57 m</li> <li>• Alcance horizontal 24.40 m</li> <li>• Capacidad de elevación 340 kg</li> </ul> <p><b>Productividad</b></p> <ul style="list-style-type: none"> <li>• Plataforma con nivelación automática</li> <li>• Rotación de plataforma hidráulica 160°</li> <li>• Joystick con campo magnético proporcional</li> <li>• Refrigerador aceite hidráulico</li> <li>• Interruptor de dirección acoplado al joystick de traslación</li> <li>• Tracción deshabilitada en caso de chasis inclinado</li> <li>• Sistema de validación de la traslación</li> <li>• Cableado AC a la plataforma</li> <li>• Bocina</li> <li>• Contador horario</li> <li>• Alarma de inclinación</li> <li>• Alarma de descenso</li> <li>• Kit de alarma</li> <li>• 360° de rotación hidráulica continua de la torreta</li> <li>• Tracción positiva</li> <li>• Motores de rueda de dos velocidades</li> <li>• Control del gran ángulo de cuatro ruedas</li> <li>• Cuatro tipos de dirección</li> <li>• Frenos a las 4 ruedas</li> <li>• Tapa de la caja de controles de suelo</li> <li>• Pantalla de estado del motor</li> <li>• Conector Telemático</li> <li>• Sensor de sobrecarga – cumple la normativa</li> <li>• Alarma de contacto Lift Guard™</li> </ul> <p><b>Potencia</b></p> <ul style="list-style-type: none"> <li>• Generador de 7,5 kW <ul style="list-style-type: none"> <li>- 415V/240V/50Hz</li> <li>- 110V/55V/50Hz (Reino Unido)</li> </ul> </li> <li>• Unidad de alimentación auxiliar de 12 V DC</li> <li>• Protección antiprearranque</li> <li>• Parada automática del motor en caso de anomalía</li> <li>• Calentador de admisión</li> <li>• Pantalla de estado del motor</li> </ul>	<p><b>Tipos de plataformas</b></p> <ul style="list-style-type: none"> <li>• De acero 2,44 m (triple entrada con puerta lateral abatible) - estándar</li> </ul> <p><b>Jib</b></p> <ul style="list-style-type: none"> <li>• Plumín articulado 3,05 m</li> </ul> <p><b>Tipos de motor</b></p> <ul style="list-style-type: none"> <li>• Deutz Nivel IIIB diésel 55 kW, refrigeración por agua</li> <li>• Deutz Nivel IIIA diésel 55 kW, refrigeración por aire</li> </ul> <p><b>Conducción/Dirección</b></p> <ul style="list-style-type: none"> <li>• 4 x 4 (estándar)</li> <li>• Tracción a las 4 ruedas (estándar)</li> </ul> <p><b>Eje</b></p> <ul style="list-style-type: none"> <li>• Sistema de ejes extensibles XChassis™ (estándar)</li> </ul> <p><b>Neumáticos</b></p> <ul style="list-style-type: none"> <li>• Todo terreno con espuma (estándar)</li> </ul>	<p><b>Productividad</b></p> <ul style="list-style-type: none"> <li>• Cesta con rejilla de protección</li> <li>• Raíl auxiliar superior en plataforma</li> <li>• Kit de ambiente hostil <sup>(1)</sup></li> <li>• Bandeja de herramientas</li> <li>• Kit de luces de trabajo (2 en chasis, 2 en plataforma) <sup>(1)</sup></li> <li>• Aceite hidráulico biodegradable <sup>(1)</sup></li> <li>• Línea aérea a plataforma <sup>(1)</sup></li> <li>• Anemómetro</li> <li>• Kit de corte de elevación en caso de chasis inclinado</li> <li>• Cubiertas de mandos de control de cesta con cierre <sup>(1)</sup></li> <li>• Track &amp; Trace <sup>(2)</sup> (GPS para conocer ubicación de la máquina e información sobre el funcionamiento)</li> <li>• Estructura protectora del operador <sup>(3)</sup></li> </ul> <p><b>Opciones de alimentación</b></p> <ul style="list-style-type: none"> <li>• Opciones de Generador AC, ambos de 7.5kW: de 120V/50Hz con enchufes duales en la plataforma; de 240-415V/50Hz trifásico con 5 polos, enchufe trifásico y enchufe de 240V</li> <li>• Paquete para clima frío</li> <li>• Silenciador de apagachispas / depurador diésel (silenciador catalítico) (solo motor nivel IIIA) <sup>(1)</sup></li> <li>• Preimpulsador de toma de aire <sup>(1)</sup></li> </ul>
		

<sup>(1)</sup> Opción solo instalada en fábrica  
<sup>(2)</sup> Incluye una primera suscripción de 2 años  
<sup>(3)</sup> Solo post-venta

## España y Portugal

Gaià, 31 - Pol. Ind. Pla d'en Coll, 08110 Montcada y Reixac, Barcelona, España Tel gratuito : + 34 900 808 110 Tel: + 34 93 572 50 90

Fax: + 34 93 572 50 91 Email AWP-InfoEurope@terex.com

Visite [www.genielift.com/es/about-genie/locations](http://www.genielift.com/es/about-genie/locations) para ver nuestra lista de ubicaciones globales.

## Fabricación y distribución en todo el mundo

Australia · Brasil · Caribe · América Central · China · Francia · Alemania · Italia · Japón · Corea · México · Rusia · Sudeste de Asia · Suecia · Emiratos Árabes Unidos · España y Portugal · Estados Unidos · Reino Unido

Las especificaciones de productos están sujetas a cambios sin previo aviso ni obligación por parte de Genie. Las fotografías y/o esquemas de este folleto sólo aparecen con fines ilustrativos. Si desea instrucciones sobre el correcto uso de este equipo, consulte el Manual del Operario. El incumplimiento de las instrucciones del manual del operario así como la actuación irresponsable de cualquier tipo por parte del operario pueden causar lesiones graves o la muerte. La única garantía aplicable y que sirve de referencia para los diferentes productos Genie es nuestra garantía contractual validada por nuestros servicios técnicos. No será válida ninguna otra garantía ni oral ni escrita. Los productos y servicios listados pueden ser marcas registradas, patentes, o nombres registrados de Terex Corporation y/o sus filiales en los EE.UU. y en numerosos otros países. Genie es una marca registrada de Terex South Dakota, Inc © 2019 Terex Corporation.

