

Rendimiento

| | |
|--|------------|
| Altura de elevación — con estabilizadores | 11852.0 mm |
| Altura de elevación - en neumáticos | 11529.0 mm |
| Capacidad nominal | 3600 kg |
| Capacidad (a máxima altura con estabilizadores) | 3200 kg |
| Capacidad (a máxima altura con neumáticos) | 2300 kg |
| Capacidad (a máximo alcance con estabilizadores) | 1200 kg |
| Capacidad (a máximo alcance con neumáticos) | 350 kg |
| Máximo alcance con neumáticos | 8193.0 mm |

Pesos

| | |
|------------------|---------|
| Peso (sin carga) | 8330 kg |
|------------------|---------|

Tracción

| | |
|-----------------------------|-------------------------|
| Neumáticos estándar | SOLIDEAL 405/70-20 16PR |
| 1ª marcha/primera velocidad | 7.0 km/h |
| 1ª marcha/segunda velocidad | 26.0 km/h |

Sistema de transmisión

| | |
|-----------------------|---|
| Transmisión | Sistema hidrostático con regulación electrónica |
| Transmisión principal | Motor hidrostático |

Motor

| | |
|--|--------------|
| Marca/Modelo | Bobcat D34 |
| Combustible | Diésel |
| Refrigeración | Refrigerante |
| Potencia nominal (ISO 14396:2002) a 2.400 r.p.m. | 100.0 HP |
| Potencia nominal (ISO 14396:2002) a 2.400 r.p.m. | 74.5 kW |
| Par máximo a 1.400 r.p.m. | 430.0 Nm |
| Número de cilindros | 4 |
| Cilindrada | 3.40 L |

*Fase IIIB de Bobcat D34 también disponible en versión de 55 kW/75 CV (sin SCR/postratamiento con Ad-Blue)

Sistema hidráulico

| | |
|--|--|
| Tipo de bomba | Bomba de engranajes con válvula sensora de carga |
| Capacidad de la bomba | 100.00 L/min |
| Ajuste de presión de la válvula de seguridad | 250.00 bar |

Ciclos de trabajo

| | |
|---|--------|
| Tiempo de izado - sin carga | 11.0 s |
| Tiempo de descenso - sin carga | 6.0 s |
| Tiempo de retracción telescópica con alcance máximo - sin carga | 8.0 s |
| Tiempo de retracción telescópica con altura máxima - sin carga | 8.0 s |
| Tiempo de extracción telescópica con alcance máximo - sin carga | 13.5 s |
| Tiempo de extracción telescópica con altura máxima - sin carga | 13.5 s |

Frenos

| | |
|---------------------------------------|--------------|
| Freno del motor | Hidrostático |
| Freno de estacionamiento y emergencia | Freno pasivo |

Capacidades de fluidos

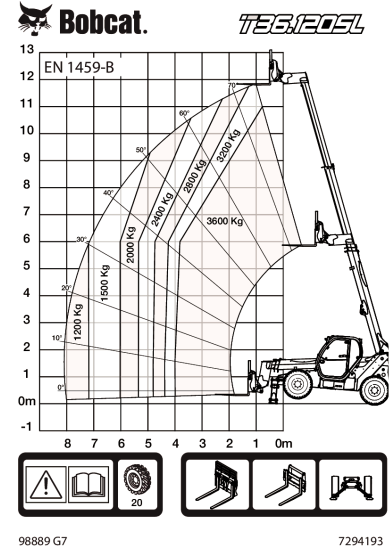
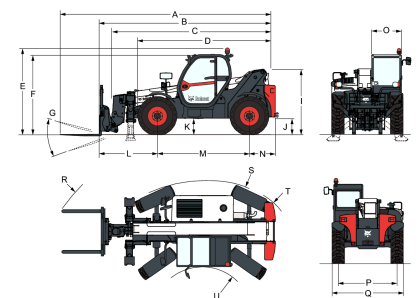
| | |
|-------------------------|----------|
| Depósito de combustible | 145.00 L |
| Depósito hidráulico | 71.00 L |

Aspectos ambientales

| | |
|---|-----------------------|
| Nivel de ruido en la posición del operador (LpA) (EN 12053) | 76 dB(A) |
| Nivel de potencia acústica (LWA) | 106 dB(A) |
| Vibración del cuerpo completo (EN 13059) | 0.90 ms ⁻² |

Gráficos de carga

Con horquillas, neumáticos 405/70x20 estándar y estabilizadores


Dimensiones


| | |
|---------------|---------------|
| (-) 857.0 mm | (L) 1793.0 mm |
| (A) 6647.0 mm | (M) 2850.0 mm |
| (B) 5442.0 mm | (N) 799.0 mm |
| (C) 5287.0 mm | (O) 930.0 mm |
| (D) 4192.0 mm | (P) 1862.0 mm |
| (E) 2584.0 mm | (Q) 2264.0 mm |
| (F) 2445.0 mm | (R) 5341.0 mm |
| (G) 143.0° | (R) 5429.0 mm |
| (I) 1941.0 mm | (S) 3765.0 mm |
| (J) 415.0 mm | (U) 1245.0 mm |